



معطيات مهمة مما سيجعلنا نتحدث عن الكرتوغرافية في المرحلة الأولى من الكرتوغرافية الآلية، مقارنة رسم و إنجاز الخرائط، إلى المرحلة الثانية و هي نشر عام للمعلومات و استغلال المعلومات الجغرافية من أجل التسيير و التحليل و هو ما يسمى بنظام المعلومات الجغرافية **SIG = Système d'Information Géographique**

و سنعمل الآن على برنامج الخرائط الشهير **MapInfo** الإصدار 7.5 أما برامج التصميم فهي التي بصطلح عليها ب **CAD** و أشهرها **AUTOCAD**، و كلا البرنامجين بحاجة إلى البرنامج الشهير في معالجة الصور **Photoshop** من إصدار شركة **ADOBE** لإضفاء اللمسات الأخيرة على التصاميم و الخرائط.

تتنظم المعلومات داخل برنامج **MapInfo** على شكل لوحات و تظم كل لوحة أربعة ملفات رئيسية تحمل نفس الإسم لكنها تختلف من حيث الامتداد **extension**

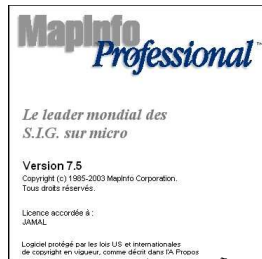
MAP : ملف المعطيات الهندسية للعناصر الجغرافية

DAT : ملف قواعد البيانات

ID : ملف يجمع المعلومات التي تسمح بربط العناصر الخطية بقواعد البيانات

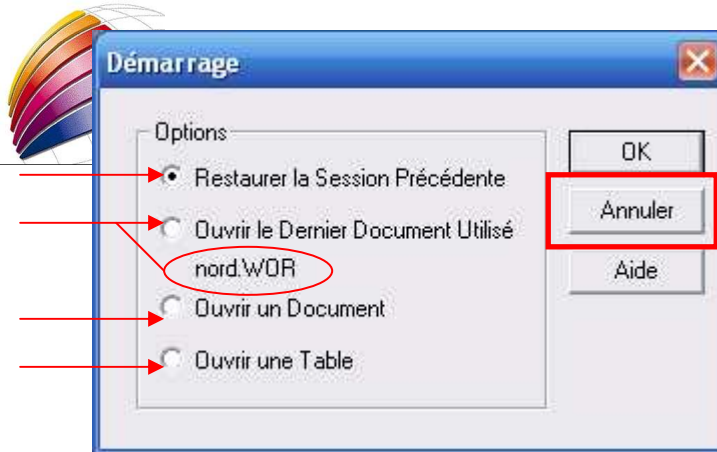
TAB : الملف الرئيسي الذي يربط بين مجموع الملفات ليتم فتحها في البرنامج

Nom	Taille	Type
route.TMA	28 Ko	MapInfo Transaction File
route.TIN	3 Ko	MapInfo Transaction File
route.TDA	0 Ko	MapInfo Transaction File
route.TAB	1 Ko	MapInfo Table
route.MAP	12 Ko	MapInfo Table File
route.ID	1 Ko	MapInfo Table File
route.DAT	1 Ko	Fichier DAT



عند فتح البرنامج لأول مرة يعطينا نافذة حوار ذات أربع اختيارات

- 1 فتح آخر عمل
- 2 فتح آخر مجلد
- 3 فتح مجلد
- 4 فتح لوحة



الاختيار الأول: يمكن استعماله في حالة إذا تم غلق البرنامج بصفة عفوية أو أغلق تلقائياً نتيجة خطأ ما فهو يسمح لنا بإتمام العمل عند النقطة التي توقفنا فيها دون عناء البحث عن الملفات التي كنا نستخدمها في هذا العمل
الاختيار الثاني: يمكننا من فتح آخر مجلد مع العلم أن اسم المجلد يوجد أسفل الخيار و المشار إليه هنا في الرسم بالدائرة **nord.wor**

الاختيار الثالث: يمكننا من فتح مجلد

الاختيار الرابع: فهذا الأمر موجود كذلك على قائمة **Fichier** .. و يمكننا من فتح لوحة، أو صورة أو مجلد ... و لتفادي هذه الاختيارات نضغط على **Annuler**